



Schutzgläser, Gesichtsschutz, Schutzbrillen



ANIKON
BINZEL

ADARCO

FANUC

100
FLUESS
SINCE 1915

ineldo
grinders
the way to profit

ITALFIL

KEPPER
welding cutting and more...

KOBELCO
the new way to connect

OERLIKON

Pema
WELDING SOLUTIONS

PTHER

RIMAG
Solutions for your business

BEHRMAN
PROTECTIONS

Sofira

Selectarc
WELDING

TECNA



Entdecken Sie
die ganze Welt des Schweißens!

 **Proweld**^{GmbH}
professionell Schweißen

02.

Schutzgläser Gesichtsschutz Schutzbrillen

*welder's protection glasses
face protection
protection goggles*



Schutzgläser *welder's protection glasses*

Schutzgläser
welder's protection glasses 02.2

Vorsatzgläser
coverlenses 02.3

Brillen- und Ofenschaugläser
goggles- and furnace inspection glasses 02.4

Gesichtsschutz *face protection*

Gesichtsschutzschirme
face protection visor 02.8

Schweißer-Ledermasken/-hauben
welder's leather mask 02.6 - 02.8

Schutzbrillen *protection goggles*

Schweißerschutzbrillen
welders protection goggles 02.8 / 02.9

Schraubringbrillen
screw ring goggles 02.9

Nylonbrillen
nylon goggles 02.10

Panoramabrillen
panoramic goggles 02.11

Schutzbrillen
protection goggles 02.12

Korrektionsschutzbrille
protection goggles with dioptrs 02.12

Vollsichtschutzbrillen
full-vision goggles 02.13

Brillenvorhänger
clip-on lenses 02.13

Brillenaufbewahrung
spectacle case 02.14



Honeywell

RIMAG®
Exklusiv für den Fachhandel

Vorsatzgläser, coverlenses

VPE 100 St., 100 pc packing unit

Glasgröße	90 x 110 mm	Best.-Nr. 70096
Glasgröße	51 x 108 mm	Best.-Nr. 70116
Glasgröße	40 x 110 mm	Best.-Nr. 70126
Glasgröße	50 x 105 mm	Best.-Nr. 70166
Glasgröße	60 x 110 mm	Best.-Nr. 70133
Glasgröße	75 x 98 mm	Best.-Nr. 70196
Glasgröße	80 x 108 mm	Best.-Nr. 70136
Glasgröße	85 x 110 mm	Best.-Nr. 70146

VPE 75 St., 75 pc packing unit

Glasgröße	100 x 120 mm	Best.-Nr. 70186
-----------	--------------	------------------------

**USS-Schutzglas, USS coverlenses**

VPE 100 St./500 St. Umkarton, 100 pcs per unit /500 pcs per carton

Vorsatzglas mit Spezialbeschichtung für langanhaltende scharfe und klare Sicht, kratzfest und hitzebeständig, extrem lange Lebensdauer ca. 20-mal länger als ein Standardvorsatzglas, spritzabweisend

Ultimate long sharp and clear vision, no distortion, no double vision and no misty view, scratch and heat-resistant. Extreme long service life, about 20 times longer than normal glass, spatter-resistant

Glasgröße	90 x 110 mm	Best.-Nr. 70236
-----------	-------------	------------------------

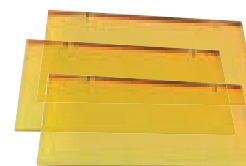
USS-Glas

**Vorsatzgläser, gelb beschichtet, coverlenses, yellow-coated**

VPE 100 St./1000 St. Umkarton, 100 pcs per unit /1000 pcs per carton

spritzabweisend, spatter-resistant

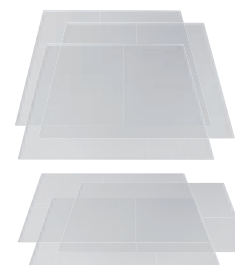
Glasgröße	51 x 108 mm	Best.-Nr. 70244
-----------	-------------	------------------------

**Vorsatzgläser, CR-39, coverlenses, CR 39**

aus CR-39 Kunststoff, „1000-Stunden-Glas“, spritzabweisend, sehr lange Einsatzzeit

made of CR-39 synthetic, known as "1000 hour glass", spatter-resistant, very long life

Glasgröße	90 x 110 mm	Best.-Nr. 70157
Glasgröße	51 x 108 mm	Best.-Nr. 70216

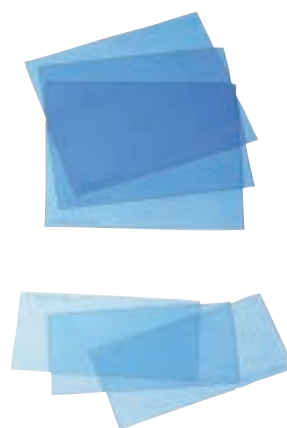
**Vorsatzscheiben Polycarbonat 1 mm stark
coverlenses polycarbonate 1 mm thick**

VPE 10 St., 10 pc per unit

Glasgröße	100 x 120 mm	Best.-Nr. 70296
Glasgröße	90 x 110 mm	Best.-Nr. 70276
Glasgröße	85 x 110 mm	Best.-Nr. 70100
Glasgröße	60 x 110 mm	Best.-Nr. 70176
Glasgröße	51 x 108 mm	Best.-Nr. 70261
Glasgröße	115 x 93 mm	Best.-Nr. 537151

VPE 5 St., 5 pc per unit

Glasgröße	55 x 108 mm	Best.-Nr. 70286
Glasgröße	98 x 45 mm	Best.-Nr. 537152
Glasgröße	114 x 133 mm	Best.-Nr. 5000.221



Bestell-Erklärung, Note:

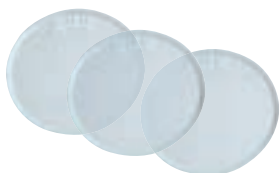
Bei den Schweißerschutzgläsern und Brillenschutzgläsern geben die letzten beiden Ziffern der Bestellnummer die Schutzstufe an.

In the case of welder's protection glasses and goggle protection lenses the last two digits of the order-no. indicate the protection grade

z.B.: DIN 10 - 14 **Best.-Nr. 7410 - 7414** >>>>>> Schutzstufe, *protection grade* 10 = **Best.-Nr. 7410**
order-nr >>>>>> Schutzstufe, *protection grade* 11 = **Best.-Nr. 7411**
 >>>>>> Schutzstufe, *protection grade* 12 = **Best.-Nr. 7412**

**Brillengläser, goggle lenses**

oval, *oval* 62 x 52 mm
 farblos, splitterfrei, *clear, shatterproof*
 farblos, Plastik, *clear, plastic*

Best.-Nr. 76106**Best.-Nr. 76206**

rund, *round* Ø 50 mm
 farblos, splitterfrei, *clear, shatterproof*
 farblos, Cellidor, *clear, Cellidor*

Best.-Nr. 75516**Best.-Nr. 75606****Brillengläser, goggle lenses**

rund, *round* Ø 50 mm
 Schutzstufen, *protection grade* DIN A 2-13

Best.-Nr. 7402-7413

verspiegelt, *mirrored*
 rund, *round* Ø 50 mm
 Schutzstufen, *protection grade* DIN A 9-12

Best.-Nr. 7509-7512

oval, *oval* 62 x 52 mm
 Schutzstufen, *protection grade* DIN A 2-9

Best.-Nr. 7602-7609**Ofenschaugläser, furnace inspection glasses**

rund, *round* Ø 50 mm
 Schutzstufen, *protection grade* DIN A 4-6
 Schutzstufen, *protection grade* DIN A 4-7

Best.-Nr. 76316**Best.-Nr. 76326**

Glasgröße, *size* 60 x 120 mm
 Schutzstufe, *protection grade* DIN A 4-6
 Schutzstufe, *protection grade* DIN A 4-7

Best.-Nr. 76416**Best.-Nr. 76426**

Glasgröße, *size* 90 x 110 mm
 Schutzstufe, *protection grade* DIN A 4-6
 Schutzstufe, *protection grade* DIN A 4-7

Best.-Nr. 76436**Best.-Nr. 76446**

Gesichtsschutzschirm PERFO NOVA, *face protection visor*

mit stabilem Kunststoff-Stirnschutz und verstellbarem Kopfband,
Polycarbonatscheibe 420 x 230 mm
*with forehead protection, adjustable head strap,
polycarbonate glass 420 x 230 mm*

Best.-Nr. 68206**Ersatzscheiben, *replacement glass***

Scheibengröße, 420 x 230 mm, klar, *clear*

Best.-Nr. 68216**Gesichtsschutzschirm PERFORAMA NOVA, *face protection visor***

extrem leichte Ausführung, dreiteiliger, hochklappbarer Gesichtsschutzschirm
mit Stirnteil und Kinnschutz aus Polycarbonat, verstellbares Kopfband
*light version, three-part, fold-up face protection screen with front part and
chin guard made of polycarbonate, adjustable head strap*

Best.-Nr. 68286**Gesichtsschutzschirm AZUR, *face protection visor***

Gesichtsschutzschirm mit zusätzlichem Stirnschutz. Sicherer Halt durch individuell
verstellbare Kopfhalterung. Klare Polycarbonatscheibe 350 x 205 mm
*with forehead protection, adjustable head strap,
clear polycarbonate glass 350 x 205 mm*

Best.-Nr. 68427**Ersatzscheiben, *replacement glass***

klar, 350 x 205 mm, *clear, 350 x 205 mm*

Best.-Nr. 68425

Gesichtsschutzschirm wie oben, jedoch in Schutzstufe DIN 5 **Best.-Nr. 68424**
face protection visor as above, but with visor protection grade 5

Ersatzscheiben, *replacement glass*

DIN 5, 350 x 205 mm, *protection grade 5, 350 x 205 mm*

Best.-Nr. 68423**Gesichtsschutzschirm FIBRE METAL, *face protection visor***

hochwertige Kopfhalterung mit verstellbarem Kopfband zur Kombination mit einem
klaren oder grünen Visier.
high quality face protection visor with adjustable headband for combination with clear or green visor.

Kopfhalterung, *head holder***Best.-Nr. 68227****Visier klar, *visor clear*****Best.-Nr. 68228****Visier grün, Schutzstufe DIN 5, *visor green, protection grade 5*****Best.-Nr. 68229****Gesichtsschutz Bionic, *face protection visor***

Der Bionic Gesichtsschutz ist robust und gleichzeitig extrem leicht und ausgewogen
für den ganztägigen Tragekomfort. Durch den einstellbaren Abstand zum Gesicht
können Brillen und Atemschutz unter dem Gesichtsschutz verwendet werden.
the Bionic face protection is robust and at the same time extremely light and balanced for all-day comfort.

Bionic-Kopfhalter, *head holder***Best.-Nr. 68207****Polycarbonatscheibe klar, *polycarbonate visor clear*****Best.-Nr. 68217****Polycarbonatscheibe DIN 5**

polycarbonate visor green protection grade 5

Best.-Nr. 68218



Lederhaube offen DIN EN 166/175

leather helmet open DIN EN 166/175

aus weichem, schwarzem Leder, **hinten offen**, stufenlos verstellbares Kopfband, mit hochklappbarem **Kunststoffrahmen**, zum Überkopfschweißen, Glasgröße 90 x 110 mm, ohne Gläser

soft black leather, open back, adjustable headgear, flip-up plastic frame, for glasses 90 x 110 mm, without glasses, for overhead welding

Best.-Nr. 68416

Lederhaube geschlossen DIN EN 166/175

leather helmet closed DIN EN 166/175

aus weichem, schwarzem Leder, **hinten geschlossen**, mit hochklappbarem **Kunststoffrahmen**, zum Überkopfschweißen, Glasgröße 90 x 110 mm, ohne Gläser

soft black leather, closed back, flip-up plastic frame, for overhead welding, for glasses 90 x 110 mm, without glasses

Best.-Nr. 68426



Lederhaube "Sahara" offen DIN EN 175

leather helmet open DIN EN 175

aus weichem, schwarzem Leder, **hinten offen**, stufenlos verstellbares Kopfband, mit hochklappbarem **Metallrahmen**, zum Überkopfschweißen, Glasgröße 90 x 110 mm, ohne Gläser

soft black leather, open back, adjustable headgear, flip-up metal frame, for glasses 90 x 110 mm, without glasses, for overhead welding

Best.-Nr. 68436



Lederhaube "Sahara" geschlossen DIN EN 175

leather helmet closed DIN EN 175

aus weichem, schwarzem Leder, **hinten geschlossen**, mit hochklappbarem **Metallrahmen**, zum Überkopfschweißen, Glasgröße 90 x 110 mm, ohne Gläser

soft black leather, closed back, flip-up metal frame, for overhead welding, for glasses 90 x 110 mm, without glasses

Best.-Nr. 68428

Beide Lederhauben gemäß EN 175 und PSA 2016/425

leather helmets according to EN 175 and PSA 2016/425



Ledermaske Nachbau Miniweld DIN 58214:1997-12

leather helmet DIN 58214:1997-12

aus weichem, schwarzem Leder, mit **Schutzbrille** für Glasgröße Ø 50 mm, aufklappbarer Glashalterung, geschlossener Kopfschutz zum Überkopfschweißen, mit Klettverschluss, ohne Nasenaussparung, ohne Gläser

soft black leather, protection goggles, for glasses Ø 50 mm, flip-up, closed back for overhead welding, without nose piece, without glasses

Best.-Nr. 68414



Alle Ledermasken/-hauben gemäß PSA 2016/425, leather masks/-helmets according to PSA 2016/425

02.

Ledermaske offen DIN 58214:1997-12**leather mask open DIN 58214:1997-12**

aus weichem, schwarzem Leder, mit **Schutzbrille** für Glasgröße Ø 50 mm, aufklappbare Glashalterung, mit Kopfschutz zum Überkopfschweißen, mit Klettverschluss, ohne Nasenaussparung, ohne Gläser

soft black leather, protection goggles, for glasses Ø 50 mm, flip-up, for overhead welding, without nose piece, without glasses

Best.-Nr. 68410**Lederhaube geschlossen DIN 58214:1997-12****leather helmet closed DIN 58214:1997-12**

aus weichem, schwarzem Leder, mit **Schutzbrille** für Glasgröße Ø 50 mm, aufklappbarer Glashalterung, **Kopf- und Nackenschutz** zum Überkopfschweißen, mit Klettverschluss, ohne Nasenaussparung, ohne Gläser

soft black leather, protection goggles, for glasses Ø 50 mm, flip-up, head and neck protection for overhead welding, without nose piece, without glasses

Best.-Nr. 68409**Ledermaske Vulkan Standard DIN EN 175****leather helmet DIN EN 175**

aus weichem, schwarzem Leder, mit aufklappbarer Schutzbrille mit **Metallrahmen** für Gläser Ø 50 mm, mit Nasenaussparung, **kurze Ausführung**, ohne Gläser

soft black leather, protection goggles, for glasses Ø 50 mm, flip-up, with nose piece, without glasses

Best.-Nr. 68411**Ledermaske Vulkan Komfort DIN EN 175****leather helmet DIN EN 175**

aus weichem, schwarzem Leder, mit aufklappbarer Schutzbrille mit **Metallrahmen** für Gläser Ø 50 mm, mit Nasenaussparung, **lange Ausführung**, ohne Gläser

soft black leather, protection goggles, for glasses Ø 50 mm, flip-up, with nose piece, without glasses

Best.-Nr. 68412**Lederhaube Vulkan Komfort mit Haube DIN EN 175****leather helmet DIN EN 175**

aus weichem, schwarzem Leder, mit aufklappbarer Schutzbrille mit **Metallrahmen** für Gläser Ø 50 mm, mit Nasenaussparung, **lange Ausführung mit Haube**, ohne Gläser

soft black leather, protection goggles, for glasses Ø 50 mm, flip-up, with leather helmet for overhead welding work, with nose piece, without glasses

Best.-Nr. 68413

Schweißer-Ledermasken, *welder's leather mask*

Alle Ledermasken/-hauben gemäß PSA 2016/425 und DIN 58214:1997-12

leather masks/-helmets according to PSA 2016/425 and 58214:1997-12



Ledermasken beige aus Rindnarbenleder TOP-Qualität mit AMIGO-Brille
leather mask top-quality with AMIGO goggles

aus weichem Rindnarbenleder mit Kevlar-Garn genäht, zum Schutzgasschweißen in Zwangslagen, mit Nasenaussparung und AMIGO-Brille für Gläser 50 mm.

Inklusive splitterfreien klaren Gläser und Schweißerschutzgläser DIN 5

soft leather made of grained cowhide, with flip-up AMIGO goggles for glasses 50 mm, nose piece, including clear shatterproof glasses and welding glasses protection grade 5

30 cm

Best.-Nr. 68406

45 cm

Best.-Nr. 68407

45 cm mit Haube

Best.-Nr. 68408

with leather helmet for overhead welding work



Ledermasken aus hellem Schweinsleder Standard-Qualität

leather mask soft pig leather

aus weichem Schweinsleder mit Kevlar-Garn genäht, zum Schutzgasschweißen in Zwangslagen, mit Nasenaussparung und hochklappbarer Kunststoffbrille für Gläser 50 mm. **Lieferung ohne Gläser!**

soft pig leather, with flip-up synthetic goggles for glasses 50 mm, nose piece. Delivery without glasses!

30 cm

Best.-Nr. 69406

45 cm

Best.-Nr. 69407

45 cm mit Haube

Best.-Nr. 69408

with leather helmet for overhead welding work

Schutzbrillen DIN EN 166, *protection goggles*

RIMAG[®]
Exklusiv für den Fachhandel



Schutzbrille "RIMAG" DIN EN 166, protection goggles DIN EN 166

aus Weichplastik, hochklappbar, auch für Brillenträger geeignet, farblose, splitterfreie Gläser und Schweißerschutzgläser Schutzstufe DIN 5

soft plastic, flip-up, suitable for spectacle-users, clear shatterproof lenses and welding lenses protection grade 5

Best.-Nr. 67056

Honeywell



Schutzbrille Amigo DIN EN 166, protection goggles DIN EN 166

aus Weichplastik, hochklappbar, auch für Brillenträger geeignet, farblose Gläser und Schweißerschutzgläser Schutzstufe DIN 5

soft plastic, flip-up, suitable for spectacle-users, clear lenses and welding lenses protection grade 5

Best.-Nr. 68056

Schutzbrille "rund" DIN EN 166, protection goggles DIN EN 166

aus Weichplastik, grün, hochklappbar, auch für Brillenträger geeignet, farblose, splitterfreie Gläser und Schweißerschutzgläser Schutzstufe DIN 5

soft plastic, flip-up, suitable for spectacle-users, clear shatterproof lenses and welding lenses protection grade 5

Best.-Nr. 62013**Schutzbrille "eckig" DIN EN 166, protection goggles DIN EN 166**

aus Weichplastik, grün, hochklappbar, auch für Brillenträger geeignet, farblose Gläser und Schweißerschutzgläser Schutzstufe DIN 5, Glasgröße 51 x 108 mm

soft plastic, flip-up, suitable for spectacle-users, clear lenses and welding lenses protection grade 5, glass size 51 x 108 mm

Best.-Nr. 62014**Schraubringbrille, screw ring goggles**

aus vernickeltem Eisenblech, mit Schlauchgummipolster, leichter Glasaustausch durch Schraubringe, Glasgröße Ø 50 mm

with rubber padding and screw rings for easy lens change

farblos, splitterfrei, *clear, shatterproof*

Schutzstufe DIN 4, *protection grade 4*

Schutzstufe DIN 5, *protection grade 5*

Schutzstufe DIN 6, *protection grade 6*

Best.-Nr. 62016**Best.-Nr. 62046****Best.-Nr. 62056****Best.-Nr. 62066****Schraubringbrille, screw ring goggles****Ausführung LUX**

aus vernickeltem Eisenblech, mit Lederwulstpolster, leichter Glasaustausch durch Schraubringe, Glasgröße Ø 50 mm

nickel-plate, with leather padding, screw rings for easy lens change

farblos, splitterfrei, *clear, shatterproof*

Schutzstufe DIN 4, *protection grade 4*

Schutzstufe DIN 5, *protection grade 5*

Schutzstufe DIN 6, *protection grade 6*

Best.-Nr. 62017**Best.-Nr. 62047****Best.-Nr. 62057****Best.-Nr. 62067****Schraubringbrille, screw ring goggles****Ausführung LUX**

aus vernickeltem Eisenblech, mit Lederwulstpolster, leichter Glasaustausch durch Schraubringe, Glasgröße Ø 50 mm, mit verstellbarem Nasensteg und längerem Gummikopfband

nickel-plate, with leather padding, screw rings for easy lens change and adjustable nose piece

farblos, splitterfrei, *clear, shatterproof*

Schutzstufe DIN 5, *protection grade 5*

Best.-Nr. 62019**Best.-Nr. 62059**



Nylonbrille, nylon goggles

schwarz mit integriertem Seitenschutz und Mittelschraube für leichten Glasaustausch, Gläser rund Ø 50 mm

black with side protection, with center screw for easy glass exchange

farblos, splitterfrei, *clear, shatterproof*

Best.-Nr. 65016

Schutzstufe DIN 4, *protection grade 4*

Best.-Nr. 65046

Schutzstufe DIN 5, *protection grade 5*

Best.-Nr. 65056

Schutzstufe DIN 6, *protection grade 6*

Best.-Nr. 65066



Nylonbrille, nylon goggles

schwarz mit integriertem Seitenschutz und Mittelschraube für leichten Glasaustausch, **Bügel sind in der Länge verstellbar**, Gläser rund Ø 50 mm,

black with side protection and center screw for easy glass exchange, adjustable bows

farblos, splitterfrei, *clear, shatterproof*

Best.-Nr. 68791

Schutzstufe DIN 5, *protection grade 5*

Best.-Nr. 68792



Nylonbrille, nylon goggles

schwarz mit integriertem Seitenschutz, mit ovalen Gläsern, Glasgröße 62 x 52 mm

black with side protection, oval lenses

Kunststoffglas, farblos, *synthetic, clear*

Best.-Nr. 66006

farblos, splitterfrei, *clear, shatterproof*

Best.-Nr. 66016

Schutzstufe DIN 5, *protection grade 5*

Best.-Nr. 66056



Nylonbrille, nylon goggles

schwarz mit integriertem Seitenschutz und Mittelschraube für leichten Glasaustausch, **Bügel sind in der Länge verstellbar**, mit ovalen Gläsern, Glasgröße 62 x 52 mm

black with side protection and center screw for easy glass exchange, adjustable bows

farblos, splitterfrei, *clear, shatterproof*

Best.-Nr. 66116

Schutzstufe DIN 5, *protection grade 5*

Best.-Nr. 66156



Nylonbrille "MALIBU BEACH", nylon goggles

leichte Ausführung in dunkelgrün, sehr weites Sichtfeld durch große Scheiben, Bügel sind in Länge und Neigung verstellbar für eine perfekte Kopfanpassung

lightweight goggles, dark green, adjustable bows

farblose, beschlagfreie Kunststoffscheibe, *clear, non-fogging*

Best.-Nr. 64016

Schutzstufe DIN 1,7 kratzfest, *protection grade 1,7, scratch proof*

Best.-Nr. 64026

Schutzstufe DIN 5 kratzfest, *protection grade 5, scratch proof*

Best.-Nr. 64056

Ersatzscheibe für Nylonbrille „Malibu Beach“

replacement screen for „Malibu beach“

farblos, beschlagfrei, *clear, non-fogging*

Best.-Nr. 64000

Schutzstufe DIN 1,7 kratzfest, *protection grade 1,7, scratch proof*

Best.-Nr. 64017

Schutzstufe DIN 5 kratzfest, *protection grade 5, scratch proof*

Best.-Nr. 64005

Panorama-Brille, panoramic goggles

qualitatives Spitzenmodell in weicher Zwei-Komponenten-Technik. Brillenfassung ist innen weich und außen hart. Extrem komfortabel und optimal anpassungsfähig durch in der Länge und Neigung verstellbare Bügel.

top-quality goggles in two-component technology. Eyeglass frame is soft on the inside and hard on the outside. Extremely comfortable and perfectly adaptable through adjustable bows in length and angle.

farblos, *clear*

Schutzstufe DIN 5, *protection grade 5*

Best.-Nr. 61216

Best.-Nr. 61256

**Panorama-Brille, panoramic goggles**

aus farblosem Kunststoff, leichte Ausführung mit integriertem Seitenschutz, auch zum Tragen bei Korrektionsbrillen geeignet

light version with integrated side protection, suitable for spectacle-users

farblose Kunststoffgläser DIN P, *clear synthetic*

grüne Kunststoffgläser DIN 5 P, *green synthetic*

Best.-Nr. 61016

Best.-Nr. 61056

**Panorama-Brille "EUROSTAR", panoramic goggles**

leichte, modische Kunststoffbrille mit längenverstellbaren Bügeln

light version with adjustable bows

farblos, *clear*

Schutzstufe DIN 5, *protection grade 5*

Best.-Nr. 61206

Best.-Nr. 61207

**Panorama-Brille, panoramic goggles**

sportliche Schutzbrille mit hochwertigen, kratzfesten und Anti-Beschlag beschichteten Scheiben. Das rahmenlose Design bietet ein optimales Sichtfeld.

sports goggles with high-quality, scratch-resistant, and anti-fog coated screen. The frameless design offers optimal field of vision.

farblos, *clear*

Best.-Nr. 61210

**Panorama-Brille "Sport", panoramic goggles "Sport"**

sportlich moderne Schutzbrille mit kratzfesten und beschlagfreier Scheibe, Bügel mit weichen Auflagen für hohen Tragekomfort, weites Sichtfeld und UV-Schutz.

sporty modern goggles with scratch-resistant and anti-fog coated screen, strap with soft pads for high wearing comfort, wide field of view and UV protection.

klar, *clear*

indoor/outdoor

grau, *grey*

Best.-Nr. 61750

Best.-Nr. 61751

Best.-Nr. 61755





Schutzbrille, *protection goggles*

Moderne Schutzbrille für den Arbeitsplatz, sowie für Sport und Freizeit. Hoher Tragekomfort durch innovative Zwei-Komponenten-Technologie aus hartem und weichem Kunststoff. Besonders kratzfeste und beschlagfreie Scheiben durch Zweifach-Beschichtung. Optimaler Rundumschutz durch herausnehmbare Schaum-Kunststoff-Gesichtsauflage. Rahmen schwarz/rot

Modern eye protection at work, when doing sports or for leisure. The innovative 2-Component Technology be made of soft and hard plastic material ensures the highest level of comfort. High quality lenses with anti-scratch and anti-fog coating.

klar, *clear*

Best.-Nr. 61260

Honeywell

Schutzbrille "EDGE", *protection goggles "EDGE"*

moderne, sportliche Schutzbrille, mit 4A-Beschichtung = Anti-Beschlag, Anti-Kratz, Anti-UV und Anti-Statisch, mit zwei Sätzen von Bügeln: 1 x klassisch, 1 x gerade

sportive model, 4A-coating lenses = anti-fog, anti-scratch, anti-UV and anti-static

klare Scheibe, in blauer Fassung, *clear screen, blue frame*

Best.-Nr. 691012



Ersatzscheibe für Schutzbrille Edge, *replacement screen*

klar, *clear screen*

Best.-Nr. 691014

grau getönt, *grey screen*

Best.-Nr. 691015

Honeywell

Schutzbrille "TACTILE", *protection goggles "TACTILE"*

moderne Schutzbrille mit perfektem Sitz durch Weich-Hart-Materialienmix, 22 gr. leichte Brille aus Nylon und PVC.

modern protection goggle which fits perfect on the head because of using 2 different materials in case of hardness, Nylon and PVC, 22 gr. lightweight



klar, *clear*

EN170 2-1,7 N1F

Best.-Nr. 698730



indoor/outdoor

EN170 2-1,7 N1F

Best.-Nr. 698736



blau (spiegelgetönt), *blue (mirrored)*

EN172 5-3,1 N1F

Best.-Nr. 698731



Korrektionsschutzbrille, *protection goggles with diopters*

hochwertige und anspruchsvolle Arbeitsschutzbrille mit eingeschliffenen Korrektionsglas (Dioptereinbereich) im unteren Teil der Schutzscheibe. Dies soll besonders das Sehen im nahen Bereich erleichtern. Die Scheiben sind kratzfeste und Anti-Beschlag beschichtet

stylish safety goggles with optical inserts in lower lens area in individually power level for vision in the near zone. The soft nose pad ensures superior wearing comfort, anti-scratch and anti-fog lenses

Diopterin 1,5

Best.-Nr. 692015

Diopterin 2,0

Best.-Nr. 692020

Diopterin 2,5

Best.-Nr. 692025

Diopterin 3,0

Best.-Nr. 692030

Vollsichtschutzbrille "RIMAG", full-vision gogglesaus leichtem, weichem Kunststoff, *lightweight, soft plastic*mit seitlicher Perforation zur Belüftung
*with perforations for ventilations***Best.-Nr. 68106**Ventilation durch 6 Belüfter, *ventilation via 6 aerators***Best.-Nr. 68116**mit beschlagfreier Scheibe und Ventilation durch 6 Belüfter
*non-fogging glass and 6 aerators***Best.-Nr. 68126****Vollsichtschutzbrille "Panalux"**, full-vision goggles

aus leichtem, weichem Kunststoff, mit indirekter Ventilation, geeignet zum Tragen über Korrektionsbrillen, optimale Kopfanpassung durch ein in der Länge frei verstellbares Kopfband, sehr weites Sichtfeld für eine uneingeschränkte Seitenwahrnehmung.

*lightweight, soft plastic, with indirect ventilation, suitable for spectacle-users, optimal head adjustment freely through the length adjustable headband, very wide field of view for a page unset perception***Best.-Nr. 68130****Vollsichtschutzbrille**, full-vision goggles

mit extra weitem 180° Blickfeld, kratzfest und mit Antibeschlag-Beschichtung, sehr flexibler PVC Rahmen für einen guten Tragekomfort

*180° field of view, anti-scratch and anti fog lenses, very flexible PVC frame***Best.-Nr. 68160****Schweißer-Vollsichtschutzbrille**, welders full-vision goggles

mit extra weitem 180° Blickfeld, kratzfest und mit Antibeschlag-Beschichtung, sehr flexibler PVC Rahmen für einen guten Tragekomfort, Schutzstufe DIN 5

*180° field of view, anti-scratch and anti fog lenses, very flexible PVC frame, protection grade 5***Best.-Nr. 68165****Brillenvorhänger**, clip-on lenses

robuste Ausführung, große und kratzfeste Sichtscheiben mit Seitenschutz

*heavy-duty version, big, anti-scratch lenses with side protection*grüne Kunststoffscheiben Schutzstufe DIN 5
*green, protection grade 5***Best.-Nr. 68166**

Brillenaufbewahrung, *spectacle case*

Honeywell



Tasche, *case*

sportliches Brillenetui mit Reißverschluss und Gürtelschleife
with zip fastener and belt fasting

schwarz, *black*

Best.-Nr. 691019



Brillen-Klappetui, *spectacle case, hinged*

für Korb- und Vollsichtbrillen, rot
for full-vision goggles, red

Größe, *size*

195 x 85 x 75 mm

Best.-Nr. 68176



Secu Aufbewahrungsboxen, *boxes for safekeeping*

SecuBox® Mini

Zur Aufbewahrung einer Schutzbrille am Arbeitsplatz
Maße (L x H x T): 23,6 cm x 12,0 cm x 12,0 cm

*for keeping safety spectacles at the work-station
measures (L x H x D): 23,6 cm x 12,0 cm x 12,0 cm*

Best.-Nr. 68177

SecuBox® Midi

Zur Aufbewahrung von bis zu 4 Schutzbrillen am Arbeitsplatz
Maße (L x H x T): 23,6 cm x 22,5 cm x 12,5 cm

*for keeping up to 4 safety spectacles at the work-station
measures (L x H x D): 23,6 cm x 22,5 cm x 12,5 cm*

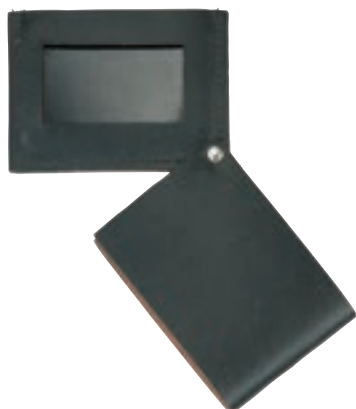
Best.-Nr. 68178

SecuBox® Maxi

Zur Aufbewahrung eines Schutzhelmes am Arbeitsplatz
Maße (L x H x T): 23,6 cm x 31,5 cm x 20,0 cm

*for keeping a safety helmet at the work-station
measures (L x H x D): 23,6 cm x 31,5 cm x 20,0 cm*

Best.-Nr. 68179



Lederetui, *leather case*

mit Einstecktasche für Schweißerschutzglas, zur Begutachtung des Schweißguts,
ideal für Brust- und Hosentasche

with pocket for welding glass, for examination of welded piece

Schutzstufe, *protection grade* DIN 9

Glasgröße, *size*

51 x 108 mm

Best.-Nr. 68190

Glasgröße, *size*

90 x 110 mm

Best.-Nr. 68187

Umfangreiches Lieferprogramm

Wir bieten Ihnen ein großes Portfolio an Maschinen, Zubehör und Schweisszusatzwerkstoffen. Dazu kompetente Beratung und exzellenten Service.

Hier ein Auszug aus unserem Sortiment:

- Lichtbogenhandschweissen
- Schweisszusatzwerkstoffe, Lote
- Schweisstechisches Zubehör
- Schweiss-/Schneidbrenner
- Dreh- / Positioniervorrichtungen
- Schweissrauchabsaugungen
- Widerstandsschweissen
- Schweisstische
- Automation

Service

Die Proweld GmbH bietet Ihnen fundiertes Wissen von erfahrenen Mitarbeitern an. Das stellt eine umfassende, zuverlässige und schnelle Betreuung unserer Kunden sicher. Das Servicepaket beinhaltet, Ihrem Wunsch entsprechend, nachstehende Leistungen:

Umfangreiches Lieferprogramm auf Lager

- Schweisszusatzwerkstoffe und Zubehör
- Stromquellen, Brenner, Schlauchpakete, Ersatzteile
- Schweisstechisches Zubehör

Technische, kompetente Kundenberatung

- Schweisszusatzwerkstoffe im Bereich der individuellen Anwendungstechnik
- Stromquellen im Bereich der individuellen Anwendungstechnik
- Automation verknüpft mit deren Wirtschaftlichkeit
- Absauganlagen und deren effizienten Wirkungsgrade

Individuelle Lösungen

- Bedingt durch eigene langjährigen Erfahrungen in den Bereichen der Schweisstechnik, Fertigung und Konstruktion können massgeschneiderte Lösungen angeboten werden.

Wartung & Service

- Reparaturen der Stromquellen
- Retrofittings an automatischen Anlagen
- Reparaturen der Schlauchpakete

Demonstrationen und Vorführungen

- Vorführungen von Stromquellen je nach Bedarfsfall angepasst
- Vorführungen von Schweisszusatzwerkstoffen je nach Bedarfsfall angepasst
- Vorführungen vor Ort oder im Hause der Proweld

Schulungen

- Praktische und theoretische Schulungen von Schweisszusatzwerkstoffen
- Praktische und theoretische Schulungen von Stromquellen

Kalibrierung

- Kalibrierung und Sicherheitszertifizierung der manuellen Stromquellen
- Kalibrierung und Sicherheitszertifizierung der automatisierten Anlagen

Service-Informationsmaterial

- Software „Schweissassistent“
 - Schweisserprüfungen
 - WPQR
 - WPS
 - Kalkulationsprogramm

Poster

- DVS Media
- SLV Duisburg



Proweld GmbH

Juchstrasse 28
9548 Matzingen // Schweiz

Telefon +41 52 338 35 55
Telefax +41 52 338 35 53

info@proweld.ch
www.proweld.ch