

# Rollenböcke



# PEMA-Rollenböcke

Rollenböcke bieten Hilfe bei der Handhabung von Containern, Rohren, Röhren und anderen sich drehenden Werkstücken bei Schweiß-, Lackier-, Sandstrahl- und Montagearbeiten. Mithilfe eines Sortiments aus Rollenböcken können Werkstücke stets in der optimalen Arbeitsposition platziert werden. Durch den Einsatz von PEMA-Rollenböcken werden auch die Zeiten für Einrichtung und Handhabung auf ein Minimum reduziert.

## Umfangreiches Sortiment

PEMA bietet ein großes Sortiment an Ausführungen von Rollenböcken an, die für die Handhabung verschiedener Gewichte, Durchmesser und Formen von rotierenden Werkstücken aus

gelegt sind. Das Sortiment umfasst automatisch und manuell angepasste Rollenbockarten, sowie Spezialausführungen, die für anspruchsvolle Produktgeometrien und Gewichte entwickelt wurden.



*PEMA-Rollenböcke mit PEMA-Schweißautomatenträgern komplettieren selbst die anspruchsvollsten Automatisierungslösungen.*

## Zuverlässige Produkte

Die PEMA-Rollenböcke zeichnen sich durch Haltbarkeit, Betriebssicherheit und Zuverlässigkeit aus. Sie wurden für den anspruchsvollen Einsatz in Maschinenhallen entwickelt und gebaut und erfüllen die letzten europäischen EN-Bestimmungen für die Sicherheit am Arbeitsplatz.

Die Tragfähigkeit der PEMA-Rollenböcke beträgt zwischen 12 und 1 600 Tonnen. Das umfangreiche Sortiment von PEMA-Rollenböcken bietet für jeden Maschinenführer die perfekte Lösung.

## Zubehör

Abhängig von den Anforderungen der Fertigungsverfahren des Kunden, der verwendeten Materialien und der Geometrie der gefertigten Produkte können PEMA-Rollenböcke mit verschiedenen Zubehörteilen erweitert werden.

Alle Ausführungen der Rollenböcke können mit Schienenwagen ausgerüstet werden, um die Effizienz der Materialflüsse und Produktionsabläufe zu erhöhen. Beladene Rollenböcke können auf Schienenwagen bequem und schnell zwischen den Arbeitsstationen transportiert werden, ohne dass es dabei erforderlich wäre, das Werkstück anzuheben. Schienenwagen ermöglichen auch den mühelosen Transport von Werkstücken mit unterschiedlicher Länge innerhalb der Arbeitsstationen. Die Schienenwagen sind in zwei Ausführungen erhältlich: mit motorisiertem Antrieb (2D) oder Lenkrolle (I).

Um ein axiales Kriechen des Werkstücks während der Drehung zu vermeiden, kann die Lenkrolleneinheit mit einer Anti-Kriechvorrichtung ausgerüstet werden.

Als weiteres Zubehör sind ein Fußpedal für Start/Stopp der Rotation und Geschwindigkeitskontrolle, eine externe Steuerschnittstelle zur Integration mit beispielsweise dem PEMA-Schweißautomatenträger sowie eine Fernsteuerung erhältlich.

### ROLLENBÖCKE - DIE FAKTEN:

- Mehr Qualität - weniger Oberflächenbearbeitung und Reparaturen
- Akkurat, sicher und ergonomisch
- Unerlässlich für das vollautomatische Schweißen zylindrischer Werkstücke mit Schweißautomatenträgern
- PEMA-Rollenböcke erfüllen die Anforderungen der europäischen EN-Sicherheitsnorm
- Alle PEMA-Rollenböcke sind mit dem CE-Kennzeichen versehen.

### Zubehör

- Fußpedal für Start/Stopp der Rotation
- Fußpedal für die Geschwindigkeitskontrolle
- Schienenwagen, motorisiert und/oder Lenkrolle
- Automatische Anti-Kriechvorrichtung
- Montagehilfen
- Externe Steuerschnittstelle für die Rotationsintegration
- Drahtlose Fernbedienung
- Spezielle Ausführungen für die ATEX-Umgebung



Alle Ausführungen der PEMA-Rollenböcke können mit Schienenwagen ausgerüstet werden, um die Effizienz der Materialflüsse und Produktionsabläufe zu erhöhen.

## N-Reihe

Die PEMA N-Reihe der konventionellen Rollenböcke ist ein Basissortiment für die Handhabung vieler zylindrischer Werkstücke. Der Platzbedarf ist nur gering und sie zeichnen sich durch schnelle und einfache manuelle Durchmesseranpassung mittels Schraubensätzen aus. Die Tragfähigkeit beträgt zwischen 12 und 1 600 Tonnen.



*Engspaltschweißen mit Schweißautomatenträger und einem Satz PEMA TNA-Hochleistungs-Rollenböcke*



*PEMA N12-Rollenbocksatz, Antrieb und Leitrolle*

## Basislösungen für die Handhabung zylindrischer Werkstücke

Die PEMA N-Reihe konventioneller Rollenböcke bildet ein Basissortiment für die Handhabung zylindrischer Werkstücke, beispielsweise Druckkessel und Tanks beim Automatikschweißen. Dank ihrer kompakten Größe ist der Platzbedarf gering. Die Rollendistanzen werden bei der N-Reihe zur Unterstützung unterschiedlicher Werkstückdurchmesser manuell justiert. Bei den kleineren Ausführungen erfolgt die Anpassung stufenlos, die schwereren Rollenböcke sind jedoch inkrementell verstellbar, damit die Einstellungen entsprechend dem Bedarf vorgenommen werden können.

Die Tragfähigkeit der N-Reihe reicht von 12 Tonnen bis beachtliche 1 600 Tonnen. Schwerere Rollenböcke werden häufig für komplette vollautomatische PEMA-Schweißlösungen gewählt.

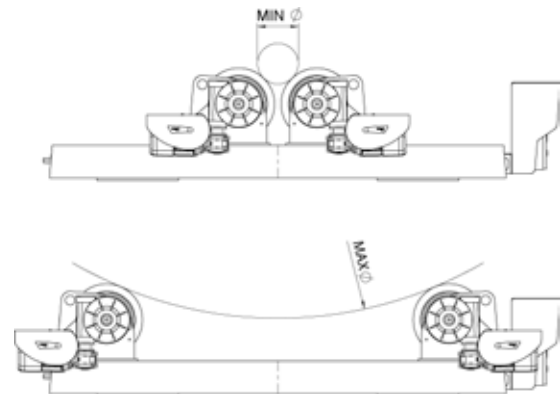
PEMA N 300 bis 1600 Tonnen Lenkrolleneinheiten sind immer mit automatischer Anti-Kriechvorrichtung für den Erhalt der exakten Längsposition des Werkstücks ausgestattet. Dieses System ist beispielsweise für das fehlerfreie Engspaltschweißen unerlässlich.

Die Rollenböcke der N-Reihe eignen sich besonders gut für die Produktion von Windenergietürmen sowie anderen konischen Werkstücken.

Alle Rahmen und Teile der PEMA-Rollenböcke werden sorgfältig maschinенbearbeitet. Diese Strukturen werden anhand höchster Sicherheitsfaktoren dimensioniert. Kleinere Rollenböcke sind mit Polyurethan-, die schwereren Bahnen mit hochwertigen Stahlrollen ausgestattet.

Leistungsstarkes und akkurates Drehen ist für das Schweißen in hoher Qualität unerlässlich. PEMA-Rollenböcke garantieren diese hohe Qualität mit ihren mit Wechselrichter gesteuerten WS-Antrieben und Getrieben.

Zum Lieferumfang aller PEMA-Rollenböcke gehört eine Standardfernbedienung.



PEMA N150 2D  
Antriebseinheit

		N12	N25	N50	N75	N150
Höchstlast (Tonnen/Einheit)	Antriebseinheit	6	12,5	25	37,5	75
	Leitrolle	6	12,5	25	37,5	75
Rollenkapazität (Tonnen)		18	37,5	75	112,5	225
Max. Rotationskraft (kN)		8,5	18	40	50	110
Rotations-Geschwindigkeitsbereich (mm/Min)		100 - 2 000	100 - 2 000	100 - 2 000	100 - 2 000	100 - 2 000
Durchmesser min. - max. (mm)	50 % Belastung	250 - 5 000	250 - 5 000	550 - 5 000	600 - 5 500	600 - 7 500
	100 % Belastung	250 - 5 000	400 - 5 000	800 - 5 000	1 100 - 5 500	1 100 - 7 500
Rollenwerkstoff		PU	PU	PU	PU	PU
Länge (mm)	Antriebseinheit	3 350	3 350	3 560	3 820	4 670
	Leitrolle	2 840	2 840	3 030	3 410	4 200
Breite (mm)	Antriebseinheit	680	680	1 130	1 120	1 430
	Leitrolle	400	400	700	700	880

Wenden Sie sich an Pemamek, wenn Sie technische Informationen zu **PEMA N300, N500, N700** und bis zu **1600 Tonnen** benötigen.

Sie können die vollständigen  
Produktdatenblätter von  
[www.pemamek.com](http://www.pemamek.com) herunterladen

## A-Reihe

Die PEMA A-Reihe der selbstausrichtenden Rollenböcke ist die ideale Wahl bei asymmetrischen, dünnwandigen und/oder schweren Werkstücken. Die Rollenböcke der A-Reihe bieten Gewichtsverteilung, konstante Drehgeschwindigkeiten und sind an viele Werkstück-Durchmesser ohne separate Justierung anpassbar. Die Tragfähigkeit beträgt zwischen 12 und 800 Tonnen.



- Ideal für asymmetrische, dünnwandige und/oder schwere Werkstücke
- Gleichmäßige Gewichtsverteilung
- Automatische Anpassung an unterschiedliche Werkstückdurchmesser

*PEMA-Produkte kombinieren ein modernes Design mit zuverlässiger und effizienter Technologie für effiziente Schweißarbeiten.*



*Längsnaht-Innenschweißen mit einem Satz PEMA A-Rollenböcke und Schweißautomatenträger*



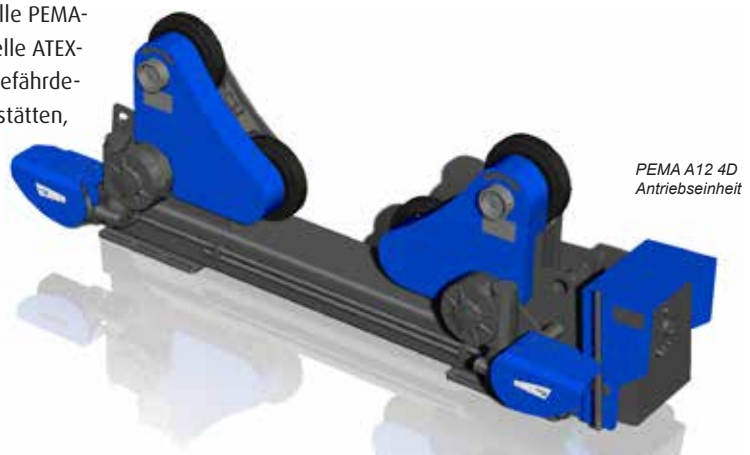
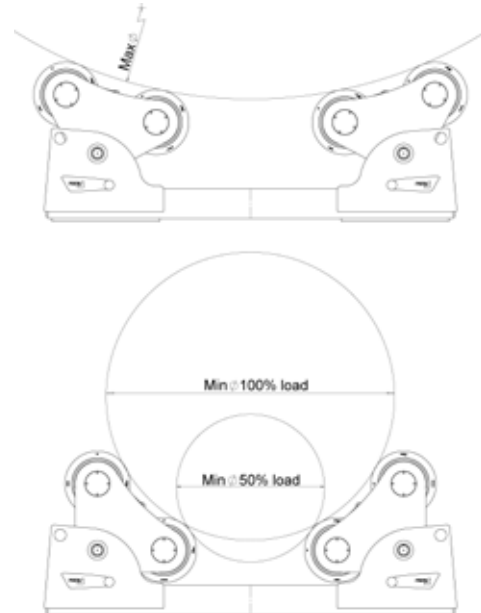
*PEMA A-Rollenböcke garantieren die gleichmäßige Gewichtsverteilung auf dem Werkstück*

## Ideal für schwierige und anspruchsvolle Werkstücke

Die selbstausrichtenden PEMA A-Rollenböcke sind die perfekte Wahl für schwierige und anspruchsvolle Werkstücke. Die A-Rollendrehgestelle richten sich automatisch anhand des Durchmessers des vorliegenden Werkstücks aus. Im Vergleich zu anderen Rollenböcken bietet die PEMA A-Reihe eine herausragende Gewichtsverteilung. Das ist ein wesentlicher Vorteil beim Schweißen dünnwandiger Werkstücke.

Entweder zwei oder alle vier Rollenachsen der Antriebseinheit werden von einem Motor angetrieben. Der Vierradantrieb bietet exzellente Griffbarkeit und akkurate Rotationseigenschaften, selbst bei äußerst asymmetrischen Werkstücken. Die Rollenböcke der A-Reihe mit Zweiradantrieb eignen sich gut für die Handhabung von Windenergietürmen und anderen konischen Werkstücken.

PEMA-Rollenböcke werden in enger Zusammenarbeit mit den besten Schweißexperten entwickelt. Die umfassende Erfahrung von PEMA bei der Planung und Fertigung von Schweißautomatisierungslösungen war der Schlüssel zur Entwicklung der PEMA-Rollenböcke. Jedes PEMA-Produkt ist mit hochwertigen Bauteilen international renommierter Markenhersteller ausgestattet. Alle Strukturen und Komponenten stammen aus Serienproduktionen und sind getestet. Geplant mit den gleichen hohen Qualitätsstandards, die für die PEMA-Drehtische, Schweißautomatenträger gelten, erfüllen die PEMA-Rollenböcke die Anforderungen der europäischen EN-Sicherheitsnorm. Alle PEMA-Rollenböcke sind mit dem CE-Kennzeichen versehen. Spezielle ATEX-Ausführungen sind für den Einsatz in potenziell explosionsgefährdeten Bereichen, wie beim Kugelstrahlen oder in Lackierwerkstätten, erhältlich.



?

		A12	A25	A40	A80	A150	A300
Höchstlast (Tonnen/Einheit)	Antriebseinheit	6	12,5	20	40	75	150
	Leitrolle	6	12,5	20	40	75	150
Rollenkapazität (Tonnen)		18	37,5	60	120	225	450
Max. Rotationskraft (kN)		8,5	18	30	50	110	180
Rotations-Geschwindigkeitsbereich (mm/Min)		100 - 2 000	100 - 2 000	60 - 1 250	60 - 1 250	100 - 2 000	100 - 2 000
Durchmesser min. - max. (mm)	50 % Belastung	700 - 5 000	700 - 5 000	1 000 - 6 000	1 000 - 6 000	1 000 - 7 000	2 000 - 8 000
	100% Belastung	1 500 - 5 000	1 500 - 5 000	2 000 - 6 000	2 000 - 6 000	2 900 - 7 000	4 300 - 8 000
Rollenwerkstoff		PU	PU	PU	PU	PU	PU
Länge (mm)	Antriebseinheit	2 830	2 870	3 220	3 230	3 770	4 500
	Leitrolle	2 280	2 280	2 790	2 800	3 460	4 100
Breite (mm)	Antriebseinheit	710	780	1 120	1 210	1 410	1 780
	Leitrolle	400	400	700	700	750	1 100

Bezüglich der technischen Daten für **PEMA A400, A800** wenden Sie sich an Pemamek.



## PEMA Schweißautomatisierung - wirtschaftlich und immer innovativ

Für PEMA-Schweißautomatisierung sorgt Pemamek Oy Ltd., der Weltmarktführer für die Planung und Fertigung von Schweißmechanik- und Automatisierungssystemen und Werkstückfördereinrichtungen. Pemamek verwendet nur die besten Materialien und liefert Hightech-Ergebnisse. Dank der momentan beste Roboter- und Automatisierungstechnologie steht bei der Entwicklung eines jedes PEMA-Produkts und Systems die Wettbewerbsfähigkeit und Produktivität unserer Kunden im Vordergrund. Pemamek wurde 1970 gegründet und hat sich seitdem als Lieferant für die weltweit herausragendsten Lösungen für die Schweißautomatisierung hervor getan.

## PEMA-Systeme und der umfassende Kundendienst wurden speziell für die folgenden Branchen entwickelt:

- Schwerindustrie
- Mobile Maschinenanlagen
- Hoch- und Tiefbau
- Schiffsbau und Offshore
- Industriekessel
- Windenergie
- Prozess- und Nukleartechnik

PEMA-Produkte und Dienstleistungen werden in mehr als 50 Ländern weltweit angeboten.

Ihr Vertriebspartner für die Schweiz:



Proweld GmbH  
Juchstrasse 28  
9548 Matzingen  
Schweiz

Telefon +41 52 338 35 55  
Telefax +41 52 338 35 53  
[info@proweld.ch](mailto:info@proweld.ch)  
[www.proweld.ch](http://www.proweld.ch)